

Animali mitologici **B**ergamaschi

Calendario

2015

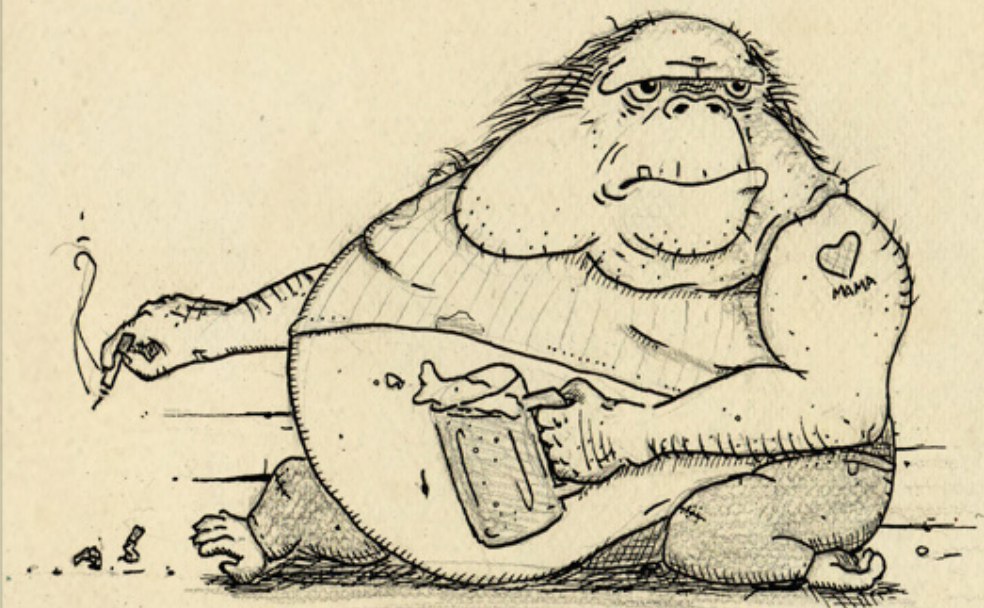
Animali mitologici Bergamaschi



Lépera

Donna capace di ferire l'animo e la reputazione altrui, semplicemente usando ad arte le conoscenze raccolte nell'ombra.

Animali mitologici Bergamaschi



Rangotàm

Persona di leggendaria inettitudine
o di straordinaria bruttezza.

Per estensione, oggetto inutile, cianfrusaglia.

Animali mitologici Bergamaschi



Fürmighe parpaiùse

Gruppi di amiche di età giovanile,
sempre attive e in movimento.

La loro attività, spesso frenetica, non ha quasi mai costruito.

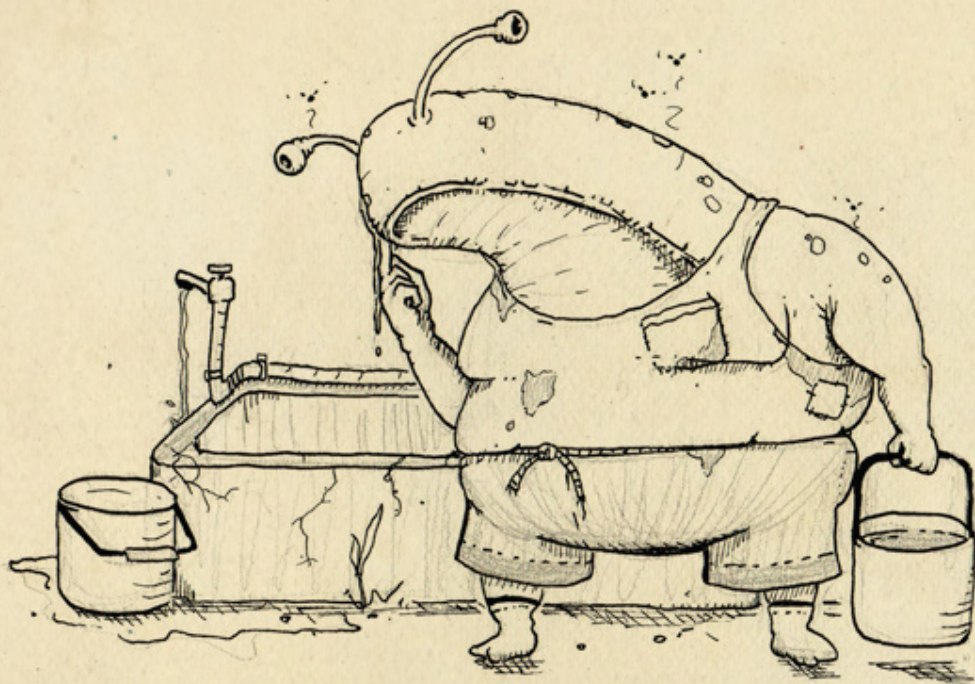
Animali mitologici Bergamaschi



Gata fressusa

Donzella di carattere impetuoso, porta a compimento le proprie incombenze con eccessiva rapidità e notevole imprecisione.

Animali mitologici Bergamaschi



Lómagòt de segér

Individuo di ignavia assoluta,
incapace di affrontare qualsivoglia attività
e di assumersi alcuna responsabilità.

Animali mitologici Bergamaschi



Cà bordó

Persona che, sia nell'aspetto fisico sia nel carattere, denota scarsa simpatia verso il genere umano in generale e verso l'interlocutore del momento in particolare.

Animali mitologici Bergamaschi



Sómia dal cül pelàt

Personaggio dall'atteggiamento aggressivo
e dai modi
scostanti e inurbani.

Animali mitologici Bergamaschi



Ligurù

Giovane d'indole amabile e sognatrice
che predilige dedicarsi, con impegno e dedizione,
all'antica arte dell'ozio.

Animali mitologici Bergamaschi



Puina ciciada

Giovane donna di impeccabile comportamento ed eccellente reputazione.

In realtà ha già conosciuto le riprovevoli gioie dell'amore.

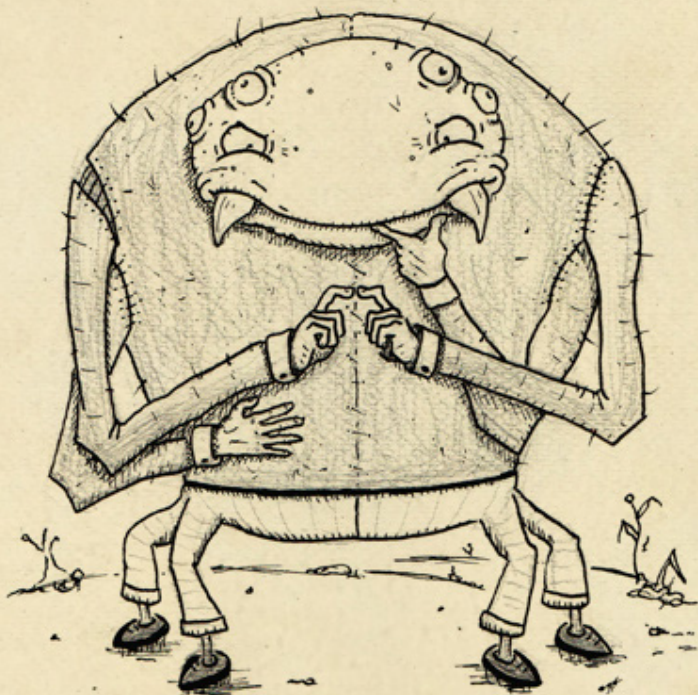
Animali mitologici Bergamaschi



Cà de tréfolà

Dicesi di persona particolarmente sensibile al frutto del piacere,
qui celato
da un sagace anagramma.

Animali mitologici Bergamaschi



Ragn de murù

Dicesi di chi tesse,
nell'ombra, trame malvagie.

Le sue macchinazioni provocano spesso danni inenarrabili.

Animali mitologici Bergamaschi



Lómaga bóta coregn

Dicesi di persona melliflua e infingarda
che, fingendo disinteresse,
getta uno sguardo invadente sulle vicende altrui.

Animali mitologici Bergamaschi

*Questa non è un'operazione filologica,
e non ha pretese scientifiche.
Abbiamo solo recuperato dalle nebbie del passato
alcuni epiteti
che raccontano il legame con la natura
e una certa ruvida ironia tipica del bergamasco,
con l'efficacia espressiva del dialetto.
Alcuni dei significati sono stati faticosamente ricostruiti,
altri sono inventati,
di altri ancora si è discusso e si discute ancora.
Come della traslitterazione della lingua,
altra materia opinabile.
Chiediamo venia per gli errori e le omissioni.
D'altronde, rischiamo solo l'affettuoso appellativo di "àsegn".*